

Programm-Module (PM) zur Erweiterung des KEBau Datensystems

- PM 3 - Firmeneigene Gewerke**
- PM 8 - Individuelle Gruppenstruktur**
- PM 9 - Entwickler-Modul (auf Anfrage)**

KEBau stellt Ihnen nicht nur Kalkulationsdaten zur Verfügung, sondern bietet Ihnen auch ein System zur einfachen und schnellen Neuanlage eigener Stammdaten. Schon im Grundmodul können alle in KEBau vorhandenen Daten vom Anwender geändert und innerhalb der erworbenen Gewerke neu generiert werden.

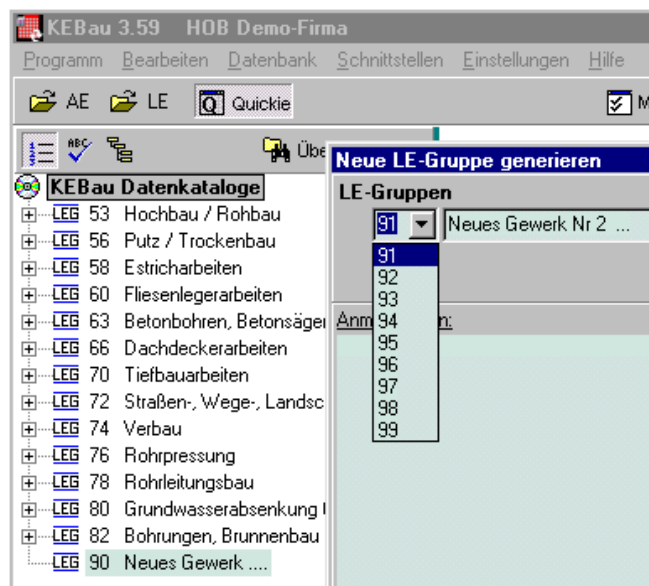
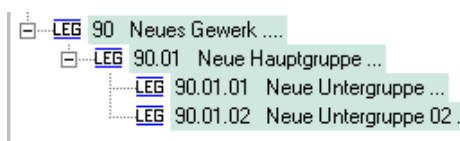
Um alle Vorteile von KEBau auch für andere, firmenindividuelle Gewerke zu nutzen, haben wir das Programm-Modul „firmeneigene Gewerke“ geschaffen. Noch weiter gehen wir mit den Modulen „Individuelle Gruppenstruktur“ und „Entwickler-Modus“.

PM 3 - Firmeneigene Gewerke

Dieses Modul ist ideal für Firmen, welche zu den bestehenden KEBau Gewerken noch weitere Gewerke anlegen wollen.

Bis zu 10 neue firmeneigene Gewerke können hiermit im Rasterbaum angelegt und verwaltet werden. Nach Freigabe dieses Moduls sind Sie in der Lage, die LE-Gruppen 90 bis 99 frei zu vergeben.

Selbstverständlich stehen die darunter liegenden Gruppierungen insgesamt zur anwenderbezogenen Verwendung offen.



PM 8 - Individuelle Gruppenstruktur (*)

Ideal für Firmen, welche die von HOB vorgegebenen Gruppen-Strukturen der Arbeits- (AE) und Leistungselemente (LE) verändern wollen. Dieses Modul beinhaltet auch das Modul PM 3.

KEBau wurde so konzipiert, dass trotz firmenindividueller Neuanlagen und Änderungen kein Überschreiben bei Datenupdates vorkommen kann. Bedingt durch diese Überschreibsicherheit wurden innerhalb der AE- und LE-Gruppen nur bestimmte Gruppenstufen für den Anwender freigegeben. Bei größerem Entwicklungsbedürfnis kann es gewünscht sein, diese Begrenzung aufzuheben, um so ein größtmögliches Eingreifen in die Gruppenstruktur zu ermöglichen.

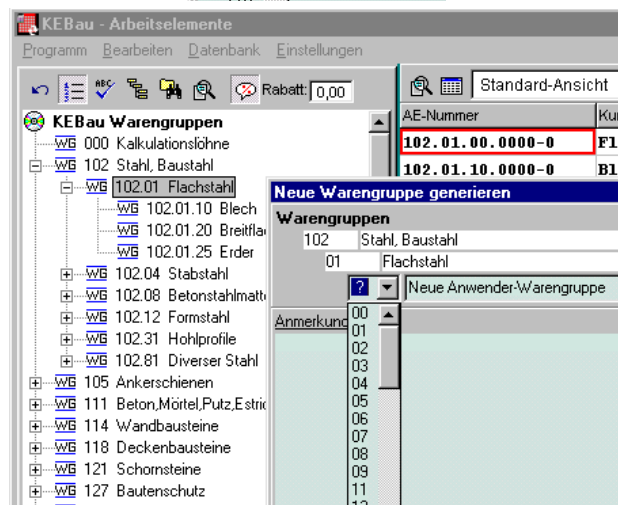
Alle Gewerke und somit alle LE-Gruppen (01 bis 99) können hier neu angelegt werden.

Selbstverständlich stehen die darunter liegenden Gruppierungen insgesamt zur anwenderbezogenen Verwendung offen

Auch innerhalb der von KEBau mitgelieferten Gruppen können beliebige Anpassungen vorgenommen werden.



Somit können alle Struktur-Hierarchien individuell genutzt werden.



PM 9 - EntwicklerModul (*)

Das ideale Modul für Firmen mit ausgeprägtem Entwicklergeist. Dieses Modul wird auch die Erfassungsgrenzen innerhalb der Datenmatrizen (Abrufrafter) aufheben. Dieses Modul beinhaltet auch die Module PM 3 und PM 8.

(Modul nur auf Anfrage)

(*) Mit dem Einsatz dieses Moduls greift der Anwender in vorgegebene Strukturen ein. Hierdurch wird die o.g. Überschreibsicherheit aufgehoben. Damit kann und darf ein KEBau Datenupdate nicht mehr eingelesen werden. Bedingt durch die ggf. vielen Anpassungen durch den Anwender wird dies aber sicherlich auch nicht gewünscht sein.